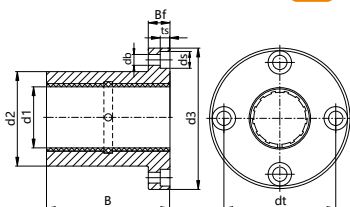


LIN 法兰型轴承座

阳极氧化铝合金外壳 圆法兰型



产品代码



LIN-01RF-10



直径
圆型法兰外壳
长系列内膜

●根据客户要求可以提供非标制作

技术参数

产品代码	轴 ∅ [mm]	公差 轴承内圈 直径 [mm]	F 最大值 动态 P=5MPa [N]	F 最大值 静态 P=35MPa [N]	重量 [g]
LIN-01RF-10	10	+0.030 +0.088	725	5,075	32
LIN-01RF-12	12	+0.030 +0.088	960	6,720	42
LIN-01RF-16	16	+0.030 +0.088	1,440	10,080	51
LIN-01RF-20	20	+0.030 +0.091	2,250	15,750	88
LIN-01RF-25	25	+0.030 +0.091	3,625	25,375	152
LIN-01RF-30	30	+0.040 +0.110	5,100	35,700	266
LIN-01RF-40	40	+0.040 +0.115	8,000	56,000	552
LIN-01RF-50	50	+0.050 +0.130	12,500	87,500	853

尺寸 [mm]

产品代码	d1	d2 h7	dt	d3	B	Bf	ts	db	ds
LIN-01RF-10	10	19	29	39	29	9	4.1	4.5	7.5
LIN-01RF-12	12	22	32	42	32	9	4.1	4.5	7.5
LIN-01RF-16	16	26	36	46	36	9	4.1	4.5	7.5
LIN-01RF-20	20	32	43	54	45	11	5.1	5.5	9
LIN-01RF-25	25	40	51	62	58	11	5.1	5.5	9
LIN-01RF-30	30	47	62	76	68	14	6.1	6.6	11
LIN-01RF-40	40	62	80	98	80	18	8.1	9	14
LIN-01RF-50	50	75	94	112	100	18	8.1	9	14

可配合的滑动膜:



LIN-01



LINE-01