

LIN 通用直线轴承座

标准加长开口式直线轴承座



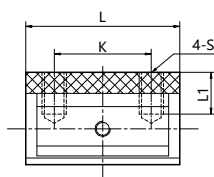
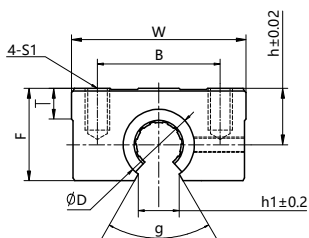
产品代码



LIN-01 GKL-16



轴承内径
加长开口直线轴承座
LIN-01RK 系列直线轴承



轴 Shaft: h6-h9

产品代码	自调心	轴径	尺寸 [mm]													
可选装标准型	可选装调心型	[mm]	D(H7)	h	W	L	F	h1	T	A	B	g	J	K	E	S1
2xLIN-01RK	2xLIN-03RK															
LIN-01GKL-16	LIN-03GKL-16	φ16	28	19	49.7	46.4	32.3	17	11	M5	41	60°	37	70	15	M5
LIN-01GKL-20	LIN-03GKL-20	φ20	32	21	54.1	51.3	35.2	17	11.8	M5	47	60°	41	80	17	M5
LIN-01GKL-25	LIN-03GKL-25	φ25	40	26	76	66.4	42.2	21	12.5	M6	63	60°	54	110	20	M6
LIN-01GKL-30	LIN-03GKL-30	φ30	45	30	78	71.5	49.1	21	15.5	M6	70	60°	58	115	25	M8

产品代码	内径 I.D	I.D 公差	极限动载荷	极限静载荷	重量
标准型	[mm]	[mm]	[P=5MPa]	[P=35Mpa]	[g]
LIN-01GKL-16	16	+0.030/+0.088	3456N	24192N	250
LIN-01GKL-20	20	+0.030/+0.091	5400N	37800N	318
LIN-01GKL-25	25	+0.030/+0.091	8400N	61300N	686
LIN-01GKL-30	30	+0.040/+0.110	12240N	85680N	905